



"Cat[®]" 906M

KOMPAKTIŠKAS RATINIS KRAUTUVAS

SAVYBĖS:

"Cat[®]" 906M yra didelio našumo ir labai universali mašina. Kabina erdvi, valdoma vairasvirte, tad visą darbo dieną jausitės patogiai ir galėsite nuveikti daugiau. Krautuvo konstrukcija užtikrina tvirtumą, patikimumą ir puikų valdomumą.

- **Didelis našumas.** Didele visiško apsisukimo vartimo apkrava ir išvesties jėga pasižymi šios M serijos mašinos yra galingi pagalbininkai įvairiems klientų poreikiams.
- **Lengvas valdymas.** Moderniausia elektrohidraulika pasirūpina lengvu bei tiksliu valdymu ir maža ciklo trukme. Vairasvirte atliekamos visos funkcijos, todėl visą dėmesį galima sutelkti į darbą. Vienu mygtuku operatorius reguliuoja mašinos jautrumą ir gali nustatyti ją tiksliai taip, kaip jam reikia konkrečiam darbui.
- **"Cat" optimizuotas krautuvas su Z formos strypu.** "Cat" optimizuotas krautuvas su Z formos strypu – tai tradicinio Z formos strypo kasimo našumo ir įrankių laikiklio galimybių derinys, užtikrinantis puikias eksploatacines savybes ir universalumą. Per visą darbinę eigą galima lygiagrečiai kelti ir naudoti galingas pakreipimo jėgas, todėl kroviniai gali būti saugiai ir patikimai kilnojami labai tiksliai.

- **Galios tiekimo blokas.** Didelio galingumo ašys ir visiškai diferencijali blokas tiek 20 km/h (12 mph) standartinio greičio mašinoje, tiek 35 km/h (22 mph) greitaeigėje versijoje. Galima pasirinkti ir važiavimo valdiklį, kad būtų dar patogiau ir geriau išlaikomas kroviny, jei reikia nuvažiuoti didesnius atstumus.
- **Universalumas.** Ar naudosite "Pin-On" konstrukcijos, ISO (plačiąją) ar ratinio minikrautuvo (SSL) tipo jungiamąją movą, "Cat" kompaktiškuose ratiniuose krautuvoose su standartinio srauto arba pasirenkamąja didelio srauto hidrauline sistema galima naudoti pačius įvairiausių darbo įrankius – taip pat ir hidromechaninius.
- **Patogi priežiūra.** M serijos mašinų konstrukcija tokia, kad jas galima greitai ir lengvai prižiūrėti. Pakeliamasis variklio dangtis ir šoninės priežiūros durelės suteikia puikią prieigą prie pagrindinių komponentų saugiai stovint ant žemės. S-O-SSM alyvos angos ir slėgio tikrinimo taškai labai palengvina profilaktinę techninę priežiūrą.
- **Kabina.** Naujoje, gerą matomumą užtikrinančioje kabinoje dar patogiau: galima prabangioji sėdynė, yra intuityvūs valdikliai ir nuostatos. Pasirenkamajame jutikliniame pulte yra naujos elektroninės funkcijos ir nuostatos, pvz., "Implement Modulation" (padargo moduliavimas), "Hystat Aggressiveness" (hidrostatinis energingumas), "Ride Control" (važiavimo valdymas), "Return To Dig" (sugrąžinimas į kasimo padėtį), "Lift Kickout" (kėlimo apribojimas), "Engine Speed Control" (variklio apskukų valdymas) ir "Rim Pull Control" (ratlankio apkrovos valdymas). Pasirenkamoji mašinos saugumo sistema saugo nuo vagystės.

Specifikacijos

Variklis

Variklio modelis	"Cat C3.3B DIT"*	
Nominalioji grynoji galia, esant 2 500 aps./min.		
SAE J1349	51 kW	68 ag
Maksimali bendroji galia		
ISO 14396	55 kW	74 ag
SAE J1995	55 kW	74 ag
Maksimali grynoji galia		
ISO 9249	52 kW	69 ag
SAE J1349	51 kW	68 ag

*"Cat C3.3B DIT" variklis atitinka JAV EPA 4 galutinės pakopos / ES IIIB etapo (M serija) arba JAV EPA 4 tarpinės pakopos / IIIA etapo (M serija [EUSO]) emisijos standartus.

Svoris

Darbinis svoris	5 600 kg	12 346 lb
-----------------	----------	-----------

Pastaba. Mašina su pilnu degalų baku, ROPS / FOPS kabina, 80 kg (176 lb) operatoriumi, ratinio minikrautuvo jungiamąją movą (SSL) ir bendrosios paskirties kaušu (GP).

Kaušai

Kaušų talpa		
ISO jungiamoji mova	0,75-1,2 m ³	
SSL tipo mova	1,0-1,6 yd ³	

Eigos greitis

1 greitis	10 km/h	6,2 mph
2 greitis	20 km/h	12,4 mph
Greitaeigė	35 km/h	21,7 mph

Hidraulinė sistema

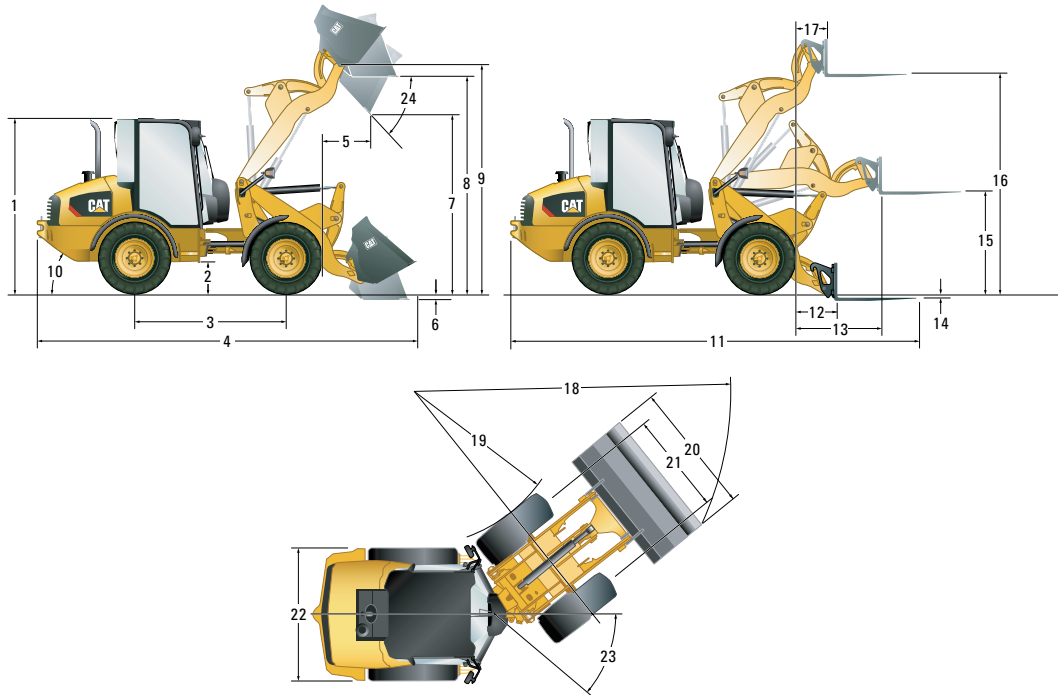
Pagrindinis išleidimas – 3-ias pagalb. srautas	235 bar	3 400 psi
Standartinis	76 l/min.	20 gal/min
Didelio srauto	120 l/min.	31 gal/min
Hidraulinio ciklo trukmė		
Kėlimas	5,2 s	
Nuleidimas	3,2 s	
Išvertimas	1,3 s	
Atlošimas	2,1 s	

Techninės priežiūros pakartotinio pripildymo talpos

Aušinimo sistema	17 l	4,5 gal
Degalų bakas	52 l	13,7 gal
Hidraulinė sistema	70 l	18,5 gal
Variklio alyva	11,2 l	3,0 gal



Kompaktiškas ratinis krautuvas 906M



Matmenys

(Visi matmenys apytiksliai. Pateikti matmenys skirti mašinai su bendrosios paskirties kaušu ir standartinėmis padangomis 405/70 SPT9.)

	Su ISO jungiamąja mova		Su SSL jungiamąja mova	
1 Kabinos aukštis	2 465 mm	8 ft 1 in	2 465 mm	8 ft 1 in
2 Tarpas nuo žemės	300 mm	11,8 in	300 mm	11,8 in
3 Tarpuašis	2 170 mm	7 ft 1 in	2 170 mm	7 ft 1 in
4 Bendrasis ilgis su kaušu	5 649 mm	17 ft 11 in	5 585 mm	18 ft 4 in
5 Siekis maksimaliame išvertimo aukštyje	725 mm	2 ft 4 in	810 mm	2 ft 8 in
6 Kasimo gylis	95 mm	3,7 in	90 mm	3,5 in
7 Maksimalus išvertimo aukštis	2 478 mm	8 ft 1 in	2 395 mm	7 ft 10 in
8 Perkrovimo aukštis	3 027 mm	9 ft 11 in	3 035 mm	9 ft 11 in
9 Maksimalus lanksto kaiščio aukštis	3 227 mm	10 ft 7 in	3 230 mm	10 ft 7 in
10 Nuvažiavimo kampas (laipsniais)	33°		33°	
11 Bendrasis ilgis su šakėmis	5 915 mm	19 ft 4 in	5 945 mm	19 ft 6 in
12 Siekis žemės lygyje	720 mm	2 ft 4 in	750 mm	2 ft 6 in
13 Maksimalus siekis	1 215 mm	3 ft 11 in	1 265 mm	4 ft 2 in
14 Šakių gylis po žeme (virš žemės)	25 mm	1,0 in	(45 mm)	(1,8 in)
15 Šakių aukštis maksimaliu siekiu	1 425 mm	4 ft 8 in	1 490 mm	4 ft 11 in
16 Maksimalus šakių aukštis	3 090 mm	10 ft 1 in	3 160 mm	10 ft 4 in
17 Šakių siekis maksimaliame aukštyje	445 mm	1 ft 5 in	505 mm	1 ft 8 in
18 Posūkio spindulys ties kaušo išore	4 420 mm	14 ft 6 in	4 445 mm	14 ft 7 in
19 Vidinės padangos posūkio spindulys	2 240 mm	7 ft 4 in	2 240 mm	7 ft 4 in
20 Kaušo plotis	1 890 mm	6 ft 2 in	1 880 mm	6 ft 2 in
21 Padangų vėžės plotis	1 420 mm	4 ft 8 in	1 420 mm	4 ft 8 in
22 Mašinos plotis	1 840 mm	6 ft	1 840 mm	6 ft
23 Lankstinis kampas (laipsniais)	39°		39°	
24 Išvertimo kampas maksimaliame aukštyje (laipsniais)	45°		45°	

Darbinės specifikacijos

Mašina su pilnu degalų baku, ROPS / FOPS kabina, 80 kg (176 lb) operatoriumi, SSL arba ISO jungiamąja mova ir bendrosios paskirties kaušu (GP).

Jungiamosios movos tipas	ISO		SSL	
Padangos dydis	405/70 R18		405/70 R18	
Darbinis svoris	5 545 kg	12 221 lb	5 600 kg	12 346 lb
Nominalioji kaušo talpa	0,9 m ³	1,2 yd ³	0,9 m ³	1,18 yd ³
Išvesties jėga, kaušo	52 kN	11 689 lb	42 kN	9 442 lb
Nominalioji veikimo apkrova visu apsisukimu, kaušo	1 808 kg	3 986 lb	1 703 kg	3 754 lb
Tiesaus virtimo apkrova, kaušo	4 435 kg	9 778 lb	4 180 kg	9 215 lb
Viso apsisukimo statinė virtimo apkrova, kaušo	3 615 kg	9 970 lb	3 405 kg	7 507 lb
Atlenkimas atgal, vežimo padėtyje	52°		52°	
Nominalioji veikimo apkrova visu apsisukimu, šakių (EN 474-3:2006, tvirtas ir lygus paviršius, 1,25 stabilumas ir 500 mm [20 in] krovinio centras)	2 200 kg	4 848 lb	2 065 kg	4 553 lb

Kabinos savybės

Standartinės kabinos savybės	Komfortiškoji kabina	Prabangioji kabina	Stogelis
Puodelio laikiklis	•	•	•
Dvejos prieigos durys	•	•	
Nejudamoji vairo kolonėlė			•
Reguliuojamoji vairo kolonėlė	•	•	
Vinilo pneumatinė sėdynė			•
Audinio pneumatinė sėdynė, rankų atrama	•		
Audinis, elektrinė pneumatinė, rankų / galvos atramos, juosmens atrama ir šildomas atlošas		•	
Kairysis langas – slankiojantysis	•	•	
Dešinysis langas – slankiojantysis		•	
Šildomas galinis langas	•	•	
Kabliukas drabužiams	•	•	•
Kabinos lempa	•	•	
Skydelis nuo saulės	•	•	•
Rinkinys radijui įrengti (laidai, garsiakalbiai, antena ir grotelės)		•	
Išoriniai atlenkiamieji veidrodėliai	•	•	•
Rakinamoji daiktadėžė	•	•	•
Reguliuojamasis vidinis veidrodėlis	•	•	•
Šildytuvas	•	•	
Pasirenkamosios kabinos savybės			
Oro kondicionierius	•	•	
„Cat“ radijas / CD / MP3 / WMA / AUX	•	•	
Galinė užuolaida	•	•	
Mašinos saugumo sistema	•	•	
Rinkinys radijui įrengti (laidai, garsiakalbiai, antena ir grotelės)	•		

Maksimalus medžiagų tankis

Remiantis ISO 7546:1983 ir veikiant nominaliajai veikimo apkrovai visu apsisukimu.

Kaušo tipas	Bendrosios paskirties		Universalusis		Lengvos medžiagos	
Vardinė talpa	0,9 m ³	1,2 yd ³	0,75 m ³	1,0 yd ³	1,2 m ³	1,6 yd ³
Išvertimo aukštis	2 395 mm	94 in	2 470 mm	97 in	2 285 mm	90 in
Maksimalus medžiagos tankis	1 755 kg/m ³	2 958 lb/yd ³	2 131 kg/m ³	3 592 lb/yd ³	1 208 kg/m ³	2 036 lb/yd ³
Kaušo plotis	1 880 mm	74 in	1 880 mm	74 in	2 080 mm	82 in

Kompaktiškas ratinis krautuvas 906M

STANDARTINĖ ĮRANGA

TRANSMISIJA / HIDRAULINĖ SISTEMA

- Visiškas diferencialo užraktas ant abiejų ašių, pasirinkamas važiuojant
- 18° rėmo svyravimas, 78° lankstas
- Transmisija, 20 km/val. (12,4 mph), su didelio galingumo ašimis
- Transmisijos žingsninė funkcija
- Hidrostatinė pavara
- Spartaus sujungimo mova darbo įrankiams
- Proporcinė pagalbinė hidraulinė grandinė
- Krautuvo strėlės slankiojimo funkcija
- Hidraulinė sparčioji jungtis, sujungiama veikiant slėgiui
- Lygiagrečiojo kėlimo krautuvas su „Z“ formos strypu
- Pagal poreikį veikiantis aušinimo ventiliatorius

VARIKLIS

- "Cat C3.3B DIT" variklis, atitinkantis JAV EPA 4 galutinės pakopos / IIIB etapo (M serija) arba JAV EPA 4 tarpinės pakopos / IIIA etapo (M serija [EUSO]) standartus
- Dviejų pakopų oro filtras su apžiūros indikatoriumi
- "Cat" ilgesnio naudojimo laiko aušinimo skystis
- Rakinamieji variklio skyriai
- Lengvai ir sparčiai išimamas degalų filtras / vandens skirtuvas
- Variklio alyvos išleidimo vožtuvas (ekologiška nuo išsipyimo apsaugota išleidimo anga)
- Uždarosios grandinės alsuoklis
- Režimas "Eco"

PASIRENKAMOJI ĮRANGA

TRANSMISIJA

- Reguluojamasis greičio valdiklis (lėto važiavimo)
- Ratlankio apkrovos valdymas
- Elektroninis droselinio vožtuvo blokas
- Reguluojamos hidrostatinio atsako nuostatos
- Važiavimo valdiklis
- Greičio reguliatorius, 35 km/val. (21,7 mph) su pagalbine vairavimo sistema

KRAUTUVAS

- Didelio srauto pagalbinė hidraulinė sistema su slėgio išleidimo spartaus atjungimo kolektoriumi
- Apkrovos atgaliniai vožtuvai
- Grąžinimo į kasimo padėčių darbo įrankio padėties įtaisas
- Reguluojamasis padargų moduliavimas

VARIKLIS

- Variklio bloko šildytuvas, 120 V
- Variklio oro filtro pirminis filtras

ELEKTROS SISTEMA

- Kabinoje įrengtas saugiklių skydas
- Akumulatoriaus atjungimo jungiklis
- Didelio našumo akumulatorius, 12 V
- Šalto variklio užvedimo pagalbinė priemonė
- Kintamosios srovės generatorius, 90 A
- Priežiūros vietos jungtis elektrinei diagnostikai ("Electronic Technician™")
- Atgalinės eigos įspėjimo signalas

BENDROJI

- Galvaninis dažų gruntas
- Slėgio tikrinimo taškai
- Ištraukimo priekaba ir kaištis
- Numatyto alyvos pavyzdžių ėmimo S-O-S angos

OPERATORIAUS APLINKA

- Puodelio laikiklis
- Skydelis nuo saulės
- ROPS ir FOPS sertifikuotas stogelis / kabina
- Reguluojamosios riešų atramos
- Įtraukiamasis saugos diržas

- Pagalbiniai maitinimo lizdai
- Kabliukas drabužiams
- Įmontuotasis skaitmeninių rodmenų skydelis
- Garso izoliacija
- Daugiafunkcė vairavimui su krypties valdymo funkcija
- Du išoriniai atlenkiamieji veidrodėliai
- Pagrindinių sistemų įspėjamieji indikatoriai
- Lengvai valomos kabinos grindys
- Rakinamoji daiktadėžė
- Reguluojamasis vidinis veidrodėlis
- Izoliuotos konstrukcijos operatoriaus vieta
- Skaitmeninis darbo valandų matuoklis
- Matuokliai: degalų hidraulinės temperatūros, aušinimo skysčio temperatūros, spidometras
- Įspėjimai: pagrindinis, stovėjimo stabdžio, hidraulinės alyvos slėgio, variklio alyvos slėgio, aušinimo skysčio temperatūros, elektros sistemos, hidraulinio filtro apėjimo
- Kabamieji stabdžio / akceleratoriaus pedalai
- Pneumatinė sėdynė

ELEKTROS SISTEMA

- Mašinos saugumo sistema (MSS, Machine Security System)
- Magnetinis besisukantis signalinis švyturėlis
- Darbo įrankių laidų pynė
- Darbiniai žibintai: du priekiniai ir du galiniai

BENDROJI

- Pasirenkama spalva
- Galinių žibintų apsaugai
- Padangų variantai, įskaitant didelio atsparumo padangas

SKYSČIAI

- "Cat" ilgesnio naudojimo laiko aušinimo skystis (-50 °C / -58 °F)

OPERATORIAUS APLINKA

- Oro kondicionavimo sistema
- "Cat" radijas / CD / MP3 / WMA / AUX
- Komfortiškoje kabinoje yra: audinio pneumatinė sėdynė, šildomas galinis langas, slankiojantysis kairysis langas, kabliukas drabužiams, skydelis nuo saulės, vieta radijui įrengti ir rakinamoji daiktadėžė.

- Prabangiojoje kabinoje yra: komfortiškosios kabinos įranga ir šildomoji audinio pneumatinė sėdynė su juosmens atrama ir slankiojantysis dešinysis langas.
- Rinkinys radijui įrengti su garsiakalbiais (uždara kabina)
- Dvejos durys (uždara kabina)
- Šildomas galinis langas (uždara kabina)
- Kabinos lempa (uždara kabina)
- Slėginė kabina (uždara kabina)
- Šildytuvas su langų, šoninėmis ir kojų vėdinimo angomis (uždara kabina)
- Priekiniai ir galiniai langų valytuvai / plautuvai (uždara kabina)
- Galinė užuolaida

DARBO ĮRANKIAI

- Dėl visų darbo įrankių ir standartinių / didelio srauto variantų kreipkitės į savo "Cat" prekybą atstovą.

Išsamesnės informacijos apie "Cat" gaminius, prekybos atstovų paslaugas ir pramonės sprendinius ieškokite apsilankę mūsų svetainėje www.cat.com

© 2015 Caterpillar
Visos teisės saugomos

Medžiagos ir specifikacijos gali būti keičiamos neperspėjus. Nuotraukose pavaizduotos mašinos gali turėti papildomos įrangos. Galimų variantų teiraukitės savo "Cat" prekybą atstovo.

"CAT", "CATERPILLAR", "SAFETY.CAT.COM", atitinkami įmonės logotipai, "Caterpillar Yellow" ir "Power Edge" prekinė išvaizda bei čia paminėti įmonės ir gaminių ženklai yra "Caterpillar" prekių ženklai ir negali būti naudojami be leidimo.

A9HU7413 (03-15)
(Vertimas: 05-15)

